

# 温泉情報登録手引き

温泉ID	<input type="text"/>	PASS	<input type="text"/>	<a href="#">取得</a>	<a href="#">更新</a>	<a href="#">登録</a>	<a href="#">削除</a>	<a href="#">復活</a>	本日 現在時刻 127.0.0.1
温泉情報を募集しております。ご自由に登録ください。									
投函者名	<input type="text" value="ゲスト"/>								
温泉名称	<input type="text" value="枚方温泉"/>								<a href="#">更新</a>
住所	都道府県	<input type="text" value="北海道"/>	<input type="text" value="市町村番地"/>	<a href="#">更新</a>					
地図	<input type="text"/>								<a href="#">更新</a>
湧出地	<input type="text" value="湧出地"/>								<a href="#">更新</a>
湧出量	<input type="text" value="毎分000ℓ.min"/>								<a href="#">更新</a>
PH値	<input type="text" value="7"/>								<a href="#">更新</a>
営業時間	<input type="text" value="午前10:00～午後10:00 (年中無休)"/>								<a href="#">更新</a>
料金	<input type="text" value="平日: 大人500円/子供250円 休日: 大人1000円/子供500円"/>								<a href="#">更新</a>
宿泊_日帰	<input type="text" value="宿泊可/日帰可"/>								<a href="#">更新</a>
休息室	<input type="text" value="休息室"/>								<a href="#">更新</a>
駐車場	<input type="text" value="無料 00台"/>								<a href="#">更新</a>
源泉温度	<input type="text" value="---℃"/>	<input type="text" value="---℃"/>	<input type="text" value="---℃"/>	<a href="#">更新</a>					
風呂の種類	<input type="text" value="200文字まで"/>								<a href="#">更新</a>
泉質	<input type="text" value="200文字まで"/>								<a href="#">更新</a>
効能	<input type="text" value="1000文字まで"/>								<a href="#">更新</a>
お勧め情報	<input type="text" value="1000文字まで"/>								<a href="#">更新</a>
画像ファイル1	<input type="text"/>							<a href="#">参照...</a>	<a href="#">更新</a>
画像コメント1	<input type="text" value="50文字まで"/>								<a href="#">更新</a>
画像ファイル2	<input type="text"/>							<a href="#">参照...</a>	<a href="#">更新</a>
画像コメント2	<input type="text" value="50文字まで"/>								<a href="#">更新</a>
画像ファイル3	<input type="text"/>							<a href="#">参照...</a>	<a href="#">更新</a>
画像コメント3	<input type="text" value="50文字まで"/>								<a href="#">更新</a>
画像ファイル4	<input type="text"/>							<a href="#">参照...</a>	<a href="#">更新</a>
画像コメント4	<input type="text" value="50文字まで"/>								<a href="#">更新</a>
画像ファイル5	<input type="text"/>							<a href="#">参照...</a>	<a href="#">更新</a>
画像コメント5	<input type="text" value="50文字まで"/>								<a href="#">更新</a>
<div> <div>画像1</div> <div>画像2</div> <div>画像3</div> <div>画像4</div> <div>画像5</div> </div> <div>520px</div>									

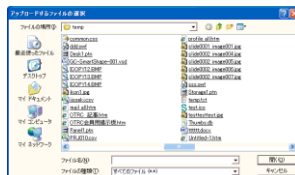
## 1. 新規登録

PASS  次回変更用のパスワードおよび、投函者から下の項目で分かる項目の入力後 **登録** ボタンをクリックしてください。 温泉ID  に“S 12345”のような番号が付与されれば登録完了です。

投函者：愛称を入力してください。

地図：5で説明している GoogleMap からの位置情報を検索し入力してください。

画像は **参照...** ボタンをクリックし



から投函したい画像を選択

5つまで指定できます。

## 2. 登録内容の変更

- ① 1で登録での温泉IDとPASSを入力 **取得** ボタンをクリックしてください。  
登録済みの内容が取得表示されます。
- ② 変更したい項目を入力し **更新** ボタンをクリックしてください。

## 3. 削除

- ① ID, PASSを入力後 **削除** ボタンをクリックしてください。

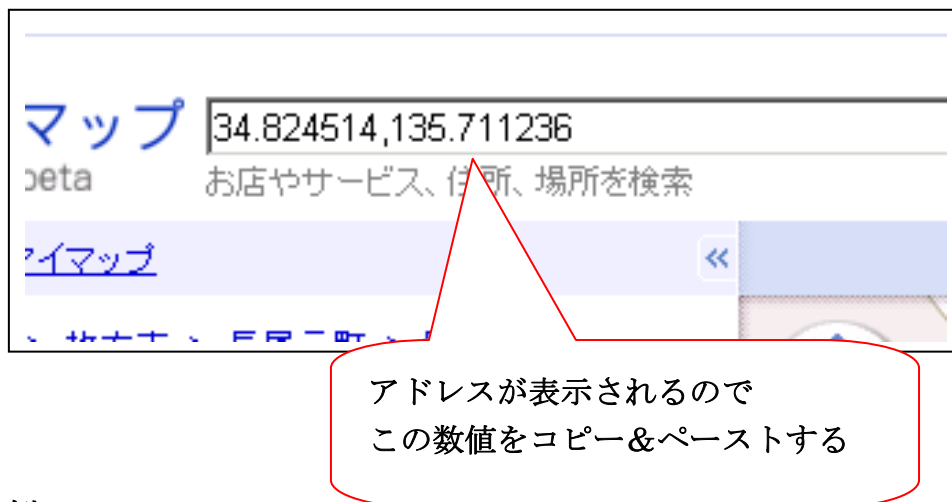
## 4. 復活

- ① ID, PASSを入力後 **復活** ボタンをクリックしてください。

## 5. 地図情報の取得方法

<http://maps.google.co.jp/> から住所入力





登録された例

お庭番タカ / 造園業, エクステリア, 屋外観整備, 自動散水, 外構工事, 屋上緑化

お問い合わせ    サイトマップ

**お庭番タカ** Customers' satisfaction-creating company  
見えない誇りと技術があなたを支えます。

5庭の敷設から剪定, 造園, 土木

記事検索

pic	名 称	住 所	泉質 / 効能
	枚方温泉 <a href="#">詳細</a> <a href="#">地図</a>	大阪府 市町村番地	泉質 泉質 泉質 泉質 泉質 効能 効能 効能 効能 効能 効能 効能 効能 効能 効能 効能 効能 効能 効能 効能 効能 効能 効能 効能 効能 能 .....

お庭番タカ  
 タカ通信  
 温泉情報  
 造園業1  
 造園業2  
 壁面緑化  
 屋外観整備  
 庭園管理